



Łąki kwietne w Bolesławcu



Dlaczego i gdzie ?



PŘEKRAČUJEME HRANICE
PRZEKRAZAMY GRANICE
2014—2020



EVROPSKÁ UNIE / UNIA EUROPEJSKA
EVROPSKÝ FOND PRO REGIONÁLNÍ ROZVOJ
EUROPEJSKI FUNDUSZ ROZWOJU REGIONALNEGO



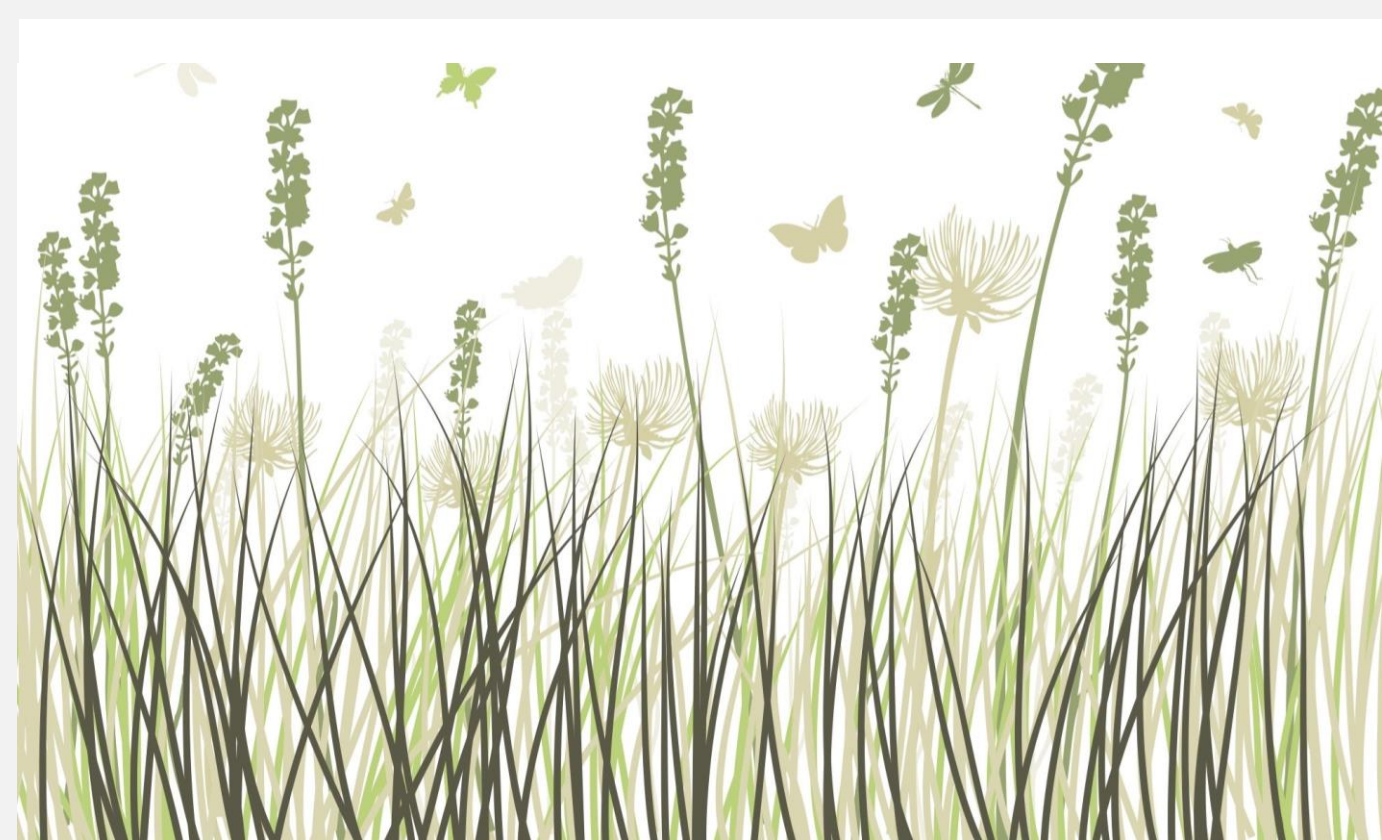
Łąka

Trawiasty ekosystem lądowy pochodzenia naturalnego lub antropogenicznego, którego ożywioną część stanowią rośliny zielne, zwierzęta (głównie stawonogi, drobne ssaki i ptaki), a także liczne mikroorganizmy glebowe. Teren łąki pokryty jest zwartą roślinnością zielną złożoną z licznych (300–400) gatunków, przeważnie wieloletnich traw, roślin motylkowych, turzyc, ziół.

Czym jest łąka?



Kooperatívni síť „Kvetoucí louky“ / Sieć współpracy "Kwitnące Łąki",
nr rej. CZ.11.4.120/0.0/0.0/20_032/0002849



Łąki naturalne

Trawiasty ekosystem tworzący się powyżej górnej granicy lasów oraz w miejscach, w których żaden typ lasu nie mógł się utrzymać lub rozwinąć.

Łąki antropogeniczne

Sztuczny (półnaturalny) ekosystem łąkowy, którego pochodzenie związane jest z działalnością człowieka. Powstaje w miejscach wyciętego lasu lub po zaniechaniu upraw rolnych.

Czym jest łąka?



Kooperacní síť „Kvetoucí louky“ / Sieć współpracy "Kwitnące Łąki",
nr rej. CZ.11.4.120/0.0/0.0/20_032/0002849

Trochę historii



Kooperacyjna sieć „Kwitnące Łąki” / Sieć współpracy "Kwitnące Łąki",
nr rej. CZ.11.4.120/0.0/0.0/20_032/0002849

Stan obecny



Kooperacyjna sieć „Kwitnące Łąki” / Sieć współpracy "Kwitnące Łąki",
nr rej. CZ.11.4.120/0.0/0.0/20_032/0002849

Korzyści bezpośrednie

- Obniża poziom zanieczyszczeń (łąka antysmogowa).
- Przyczynia się do lokalnego obniżenia temperatury i ograniczenia miejskiej wyspy ciepła.
- Zwiększa wilgotność powietrza.
- Obniża poziom hałasu.
- Zmniejsza ryzyko podtopień (wchłania duże ilości wody).

Dlaczego łąka kwietna?



Korzyści bezpośrednie

Przywraca bioróżnorodność.

- Umożliwia powrót zapomnianych gatunków roślin zielnych.
- Staje się pożytkiem dla dziko żyjących zapylaczy: pszczolinek, murarek, trzmieli.

Dlaczego łąka kwietna?



Powrót do korzeni

Dobrze znana, przyjazna forma zieleni towarzysząca ludziom od stuleci.

Jedna z podstawowych form ogrodu średniowiecznego, zwłaszcza w XIII–XIV w.



Dlaczego łąka kwietna?

Kooperaciční síť „Kvetoucí louky“ / Sieć współpracy "Kwitające Łąki",
nr rej. CZ.11.4.120/0.0/0.0/20_032/0002849

Wymarzone miejsce zabaw

Badanie : Dzieci rysują wymarzone miejsce zabaw” z roku 2002 przeprowadzone w Zakładzie Budowy i Pielęgnowania w Katedrze Architektury Krajobrazu SGGW

Grupa 82 uczniów w wieku 7 – 12 lat

Wybrane wyniki dotyczące elementów krajobrazu widocznych na pracach dzieci:

Otoczenie przyrodnicze – 100 %

Pokrycie terenu:

- Trawa – 70%
- Rośliny poza trawą – 80%

Sprzęty:

- Nie występowały – 80%

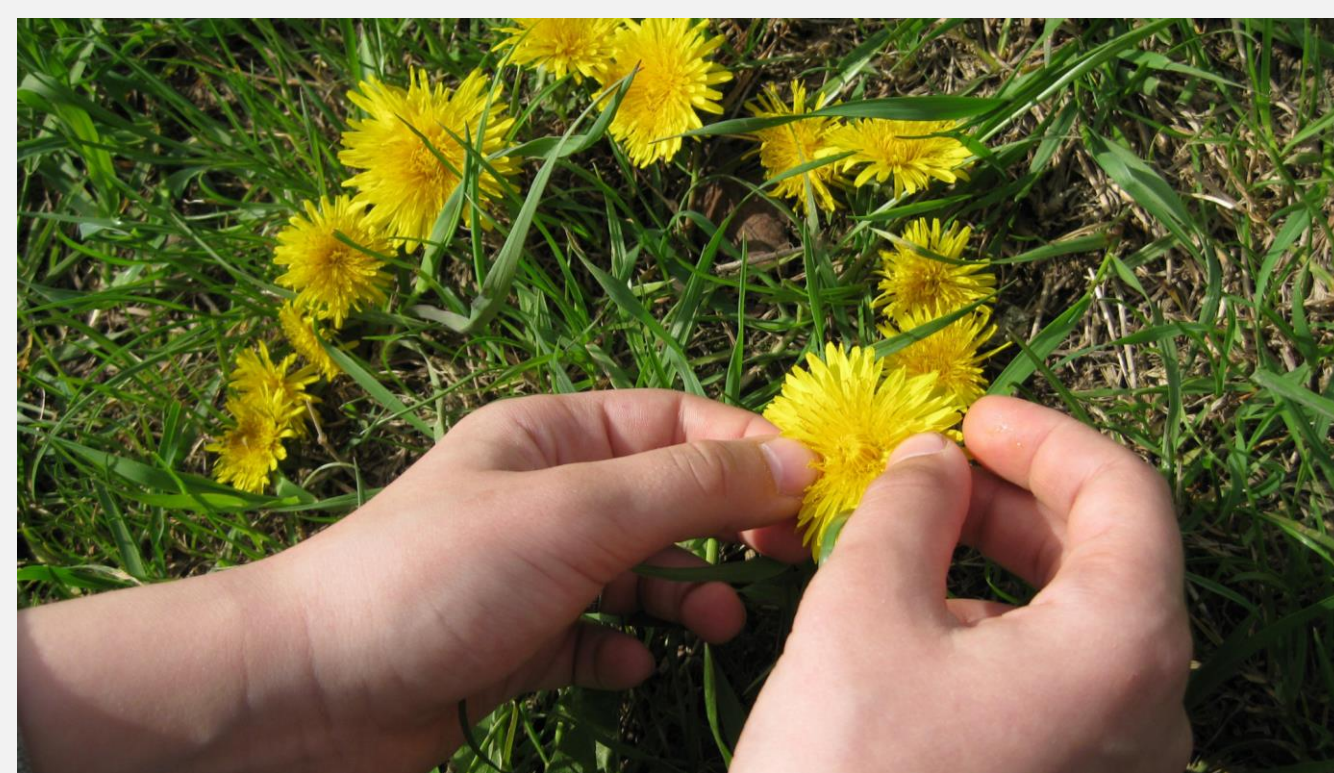
Krajobraz:

- Naturalny – 91,5%
- Antropogeniczny – 8,5%

Kooperacyjna sieć „Kvetoucí louky” / Sieć współpracy "Kwitnące Łąki",
nr rej. CZ.11.4.120/0.0/0.0/20_032/0002849

Dlaczego łąka kwietna?





Dlaczego łąka kwietna?

Kooperacní síť „Kvetoucí louky“ / Sieć współpracy "Kwitnące Łąki",
nr rej. CZ.11.4.120/0.0/0.0/20_032/0002849

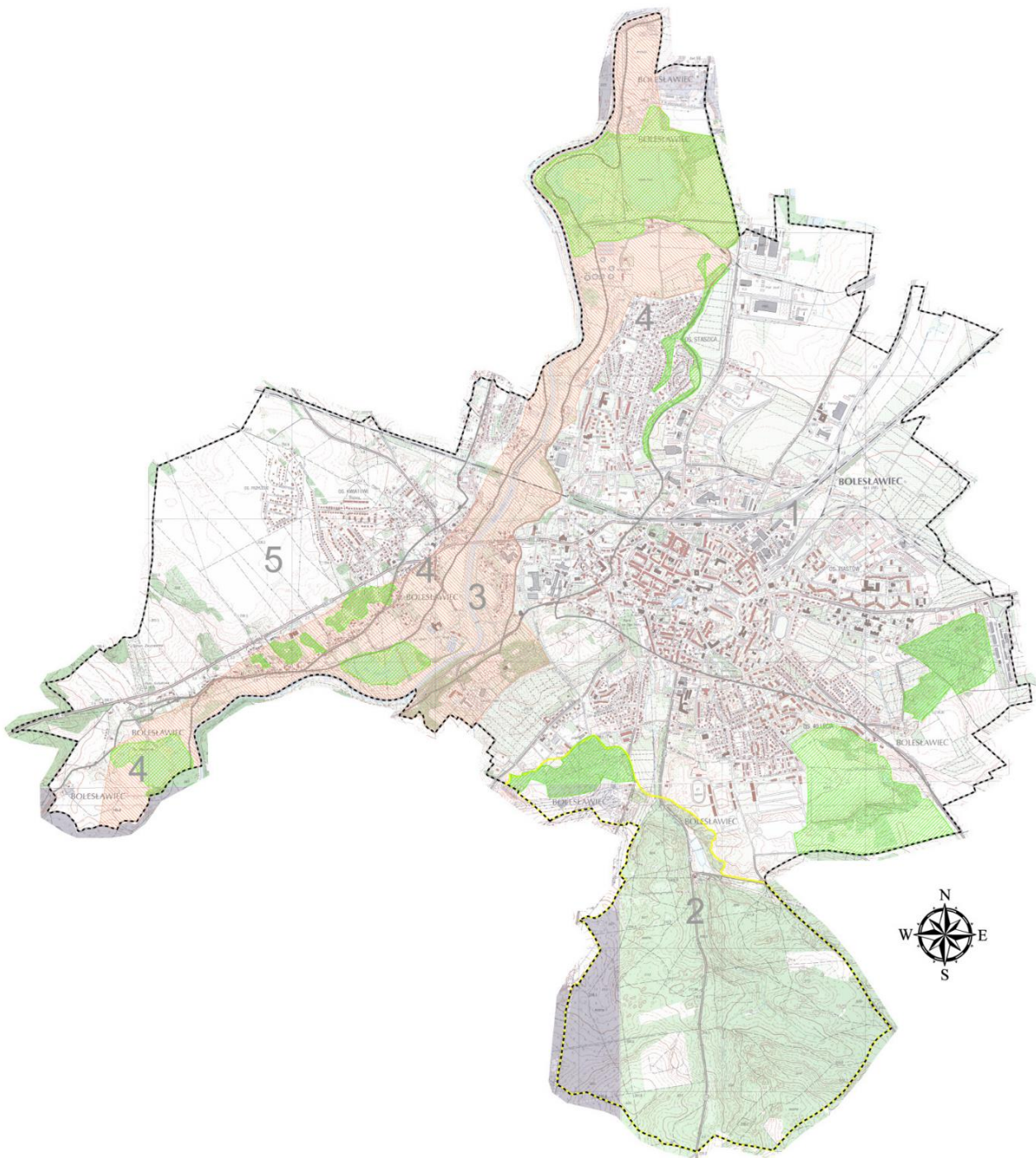


Dlaczego łąka kwietna?

Sieć współpracy "Kwitnące Łąki", nr rej.
CZ.11.4.120/0.0/0.0/20_032/0002849



Gdzie założymy łąki kwietne w Bolesławcu?



Kooperacyjna sieć „Kwitnące Łąki” / Sieć współpracy „Kwitnące Łąki”,
nr rej. CZ.11.4.120/0.0/0.0/20_032/0002849

2,3 ha na terenie zabudowanym miasta
9 działek należących do Gminy Miejskiej Bolesławiec
oraz Spółdzielni Mieszkaniowej „Bolesławianka”

- Pas zieleni wzdłuż ul. Głowackiego, przypisany do plant miejskich, nr działki 958, wymiar: 585 m²
- Teren bulwaru nad Bobrem, nr działki 10, wymiar: 9579 m²
- Teren przy ul. Murarskiej, nr działki 132/4, wymiar: 600 m²
- Teren przy Alei Tysiąclecia, nr działki 27/1, wymiar: 1505 m²

Podmiot współpracujący - Spółdzielnia Mieszkaniowa „Bolesławianka”:

- Teren przy ul. Gałczyńskiego 38 a,b, nr działki 112/30, wymiar: 2082 m²
- Teren ul. Gałczyńskiego 41-49, nr działki 439/2, wymiar: 1107 m²
- Teren przy ul. Jana Pawła II 21-32, nr działki 121/30, wymiar: 2857 m²
- Teren przy ul. Jana Pawła II 33-38, nr działki 121/37, wymiar: 1714 m²
- Teren przy ul. Jana Pawła II 45-56, nr działki 121/10, wymiar: 2971 m²



Gdzie założymy łąki kwietne w Bolesławcu?



Kooperacní síť „Kvetoucí louky” / Sieć współpracy "Kwitnące Łąki",
nr rej. CZ.11.4.120/0.0/0.0/20_032/0002849



Gdzie założymy łąki kwietne?

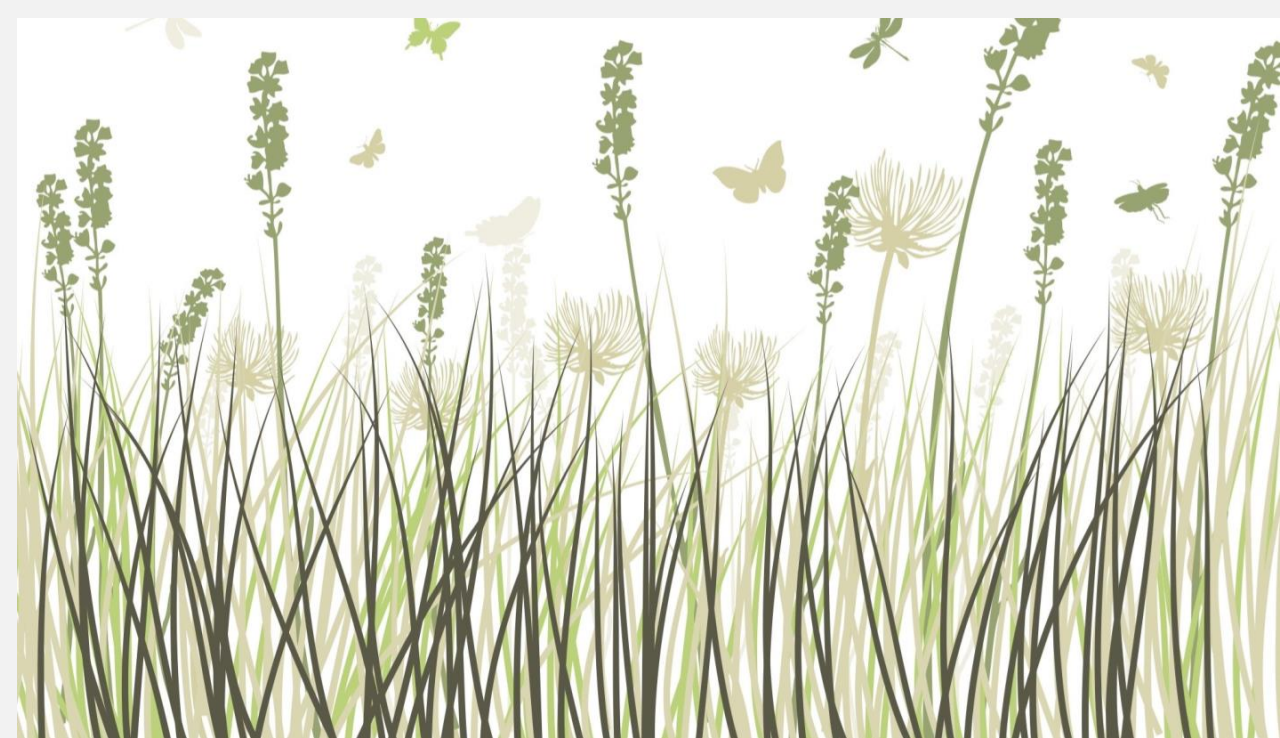
Kooperativní síť „Kvetoucí louky“ / Sieć współpracy "Kwitnące Łąki",
nr rej. CZ.11.4.120/0.0/0.0/20_032/0002849





Gdzie
założymy łąki
kwietne?

Kooperacyjna sieć „Kvetoucí louky” / Sieć współpracy "Kwitnące Łąki",
nr rej. CZ.11.4.120/0.0/0.0/20_032/0002849



Źródła



Źródła:

<https://www.historiasztuki.com.pl/strony/007-01-00-HISTORIA-OGRODOW.html>

http://ma.wroc.pl/workspace//education/downloadables/courseware/ogrody-w-sredniowieczu-mgr-agnieszka-gola_1.pdf

<https://encyklopedia.pwn.pl/haslo/laka;3935017.html>

<https://encyklopedia.pwn.pl/haslo/laka-kwietna;3935020.html>

Czerniawska B. Ekologia w prawodawstwie Unii Europejskiej; w : Zieleń miejska nr 3 (2021); s:14-17

Kształtowanie, pielęgnacja i ochrona miejskich terenów rekreacyjnych; Materiały ogólnopolskiej konferencji z cyklu *Nauka – Praktyce*, Wrocław 2003

Łabno G.: Ekologia Słownik encyklopedyczny; wyd. Europa;2005

Szwedkowski W.: Ogólnopolskie wstrzymanie kosiarek; w: Zieleń miejska nr 6 (2021); s: 28 -30

Kooperační síť „Kvetoucí louky“ / Sieć współpracy "Kwitnące Łąki",
nr rej. CZ.11.4.120/0.0/0.0/20_032/0002849

