



Rozdíly mezi kvetoucí loukou a kvetoucím trávníkem

Kvetoucí trávník je člověkem vytvořený porost trav i nápadně kvetoucích bylin, vytrvalých i jednoletých. Směsi pro výsev obsahují i nepůvodní, okrasné druhy, které ale mají vysokou estetickou hodnotu.

Výhodou kvetoucího trávníku je okrasný efekt, který se dostaví již během prvního roku. Trávník vytvoříte podle jednoduchého postupu na příslušném typu směsi. Při zakládání trávníku vás čeká zpracování půdy, nákup osiva, odplevelení výsevu, ale také každoroční pravidelná údržba. Směsi s nepůvodními druhy aplikujte výhradně jen na svých zahradách, protože do volné přírody nepatří.

Kvetoucí louka je přirozený porost tvořený kvetoucími druhy bylin a trav v souladu s přírodními podmínkami, který zároveň vytváří specifický ráz krajiny.

Kvetoucí louka je stabilní po celá desetiletí, z dlouhodobého hlediska nevyžaduje časté a pravidelné sečení, závlahu ani pravidelné a vydatné hnojení. Plní produkční funkce, poskytuje tedy zelené krmení nebo seno, plní také ekologické funkce, ke kterým patří zadržování vody v krajině, zmírnění eroze, zvýšení biodiverzity. Kvetoucí louku můžete vytvořit i správnou péčí o stávající trvalé travní porosty, například v bývalém sadu.

Różnice między łąką kwietną a kwitnącym trawnikiem

Kwitnący trawnik to stworzona przez człowieka roślinność złożona z traw i efektownie kwitnących roślin, zarówno wieloletnich, jak i jednorocznych. Mieszanki nasion zawierają również nierodzące gatunki ozdobne, które mają jednak duże walory estetyczne.

Zaletą kwitnącego trawnika jest efekt ozdobny, który pojawia się już w pierwszym roku. Trawniki stworzymy dzięki prostym zabiegom podanym w instrukcji dołączonej do danego rodzaju mieszanki. W celu założenia trawnika należy przygotować glebę, kupić nasiona, odchwaścić siewki a później co roku regularnie go pielęgnować. Mieszanki z gatunkami nierodzimi należy stosować wyłącznie w swoich ogrodach, ponieważ nie powinny się one rozprzestrzeniać w wolnej przyrodzie.

Łąka kwietna to naturalna roślinność składająca się z kwitnących gatunków bylin i traw, zgodnie z naturalnymi warunkami, tworząca jednocześnie specyficzny charakter krajobrazu.

Łąka kwietna jest stabilna przez dziesięciolecia i w dłuższej perspektywie nie wymaga częstego i regularnego koszenia, nawadniania ani regularnego i obfitego nawożenia. Spełnia funkcje produkcyjne, dostarczając paszy zielonej i siana, pełni też funkcje ekologiczne, do których należy naturalna retencja wody, łagodzenie erozji, zwiększenie różnorodności biologicznej. Łąkę kwietną można stworzyć także w drodze właściwej pielęgnacji istniejącej roślinności trawiastej, na przykład w dawnym sadzie.



Sieć współpracy Kwitnące Łąki



PŘEKRAČUJEME HRANICE
PRZEKRACZAMY GRANICE
2014—2020



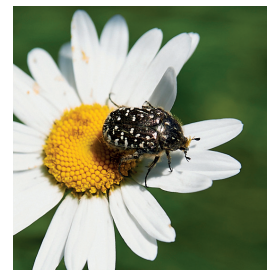
EVROPSKÁ UNIE / UNIA EUROPEJSKA
EVROPSKÝ FOND PRO REGIONÁLNÍ ROZVOJ
EUROPEJSKI FUNDUSZ ROZWOJU REGIONALNEGO



Vracíme krajině kvetoucí louky Przywracamy krajobrazowi łąki kwietne

Kvetoucí louky jsou přirozenou součástí naší krajiny již od nepaměti. Chcete společně s námi vytvořit kvetoucí ostrov? Vrátime tím do krajiny nejen její původní rozmanitost, ale pomůžeme tak i zmírnit pokles diverzity rostlin a živočichů.

Modrásek / Modraszek



Zlatohlávek / Łanocha pobrzęcz

Łąki kwietne od niepamiętnych czasów stanowią naturalny element naszego krajobrazu. Chcesz wspólnie z nami stworzyć kwitnącą wyspę? Dzięki temu przywrócimy nie tylko pierwotną różnorodność krajobrazu, ale pomożemy też złagodzić obniżenie różnorodności roślin i zwierząt.

Péče o louky nám přináší spoustu zajímavostí, o které se s vámi chceme podělit i na našich stránkách. Z troškou o łąki wiąże się wiele ciekawostek, którymi się z Państwem podzielimy także na naszych stronach.

www.kvetoucilouky.cz

**Chcete vědět,
jak louky zakládat?
jak o ně pečovat?
jak zvyšovat jejich
druhovou pestrost?**



Návody a tipy najdete na webu Kooperační sítě Kvetoucí louky. Kvetoucí louka je přirozeným společenstvím bylin. Zahradě může dodávat eleganci, kouzlo venkova nebo přirozenost přírody.

Porost označovaný jako kvetoucí louka zahrnuje širokou paletu kombinací druhů především s ohledem na podmínky stanoviště a jeho využití. Odlišné složení vyžaduje obvykle odlišnou péči, ale i znalost problematiky.

Vznikající luční společenství poskytuje přirozené prostředí a potravu nejen motýlům, včelám a čmelákům, ale i mnoha dalším druhům hmyzu. Více opylovačů tak zlepší i úrodu na vaší zahradě i okolních zahradách.

**Czy chcesz wiedzieć,
jak zakładać łąki?
jak o nie dbać?
jak zwiększać ich
różnorodność gatunkową?**

Pomysły i propozycje znajdziesz na stronach Sieci współpracy Kwitnące Łąki. Łąka kwietna to naturalne zbiorowisko bylin. Ogrodowi może dodać elegancji, wiejskiego uroku lub naturalności przyrody.

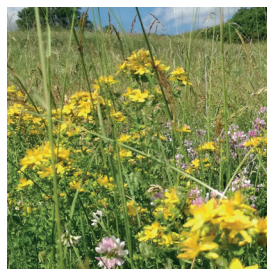
Roślinność nazywana łąką kwietną obejmuje szeroki wachlarz różnych gatunków, z uwzględnieniem przede wszystkim warunków stanowiska i jego wykorzystania. Odmienne skład wymaga zazwyczaj odmiennej troski, a także znajomości tematu.

Powstające zbiorowisko łąkowe stanowi naturalne środowisko i pożywienie nie tylko dla motyli, pszczoł i trzmieli, ale także wielu innych gatunków owadów. Większa liczba zapylaczy poprawi dzięki temu również plony w naszym ogrodzie oraz w okolicznych ogrodach.

Mateřídouška / Macierzanka



Třezalka / Dziurawiec



Kopretina / Jastrun



Zde vidíte mateřídoušku úzkolistou, která louky nejen provoní, ale můžeme ocenit i její úžasně léčebné účinky využívané po celá staletí.
Tutaj można zobaczyć macierzankę, dzięki której łąki pięknie pachną. Można też docenić jej właściwości lecznicze, które są wykorzystywane od wieków.



Chcete se dozvědět více?

I vy sami se můžete zapojit. Kooperační síť Kvetoucí louky je neformální sdružení obcí, neziskových organizací, vlastníků pozemků a odborníků, kteří sdílí zkušenosti pro zavádění a propagaci zakládání kvetoucích luk.

www.kvetoucilouky.cz

Založení kvetoucí louky je běh na dlouhou trať. Přirozeným způsobem vzniká louka několik let, tento vývoj však můžeme vhodnými zásahy urychlit. Pozorování tohoto vývoje nás může dokonce obohatit. Stačí i kousek zahrady, který nám ožívá před očima.

Založte si třeba „jen“ kvetoucí trávnik a pomozte přírodě.

Chcesz dowiedzieć się więcej?

Každý může se připojit. Sieć współpracy „Kwitnące Łąki” to nieformalne stowarzyszenie gmin, organizacji non-profit, właścicieli gruntów i specjalistów, którzy dzielą się doświadczeniami w zakresie wdrażania i promowania zakładania łąk kwietnych.

www.kvetoucilouky.cz

Założenie łąki kwietnej to długa droga. W naturalny sposób łąka powstaje kilka lat. Dzięki odpowiednim zabiegom możemy ten czas jednak skrócić. Obserwowanie tego rozwoju może nas nawet wzbogacić. Wystarczy nawet kawałek ogrodu, który ożywa na naszych oczach.

Założ choćby „tylko” kwitnący trawnik i pomóż przyrodzie.

Leták byl vyroben v rámci projektu „Kooperační síť Kvetoucí louky” reg. č. CZ.11.4.120/0.0/0.0/20_032/0002849, podpořeného z programu Interreg V-A Česká republika – Polsko, který je spolufinancován z EFRR.

Ulotka została opracowana w ramach projektu pn. Sieć współpracy „Kwitnące Łąki”, nr rej. CZ.11.4.120/0.0/0.0/20_032/0002849, dofinansowanego z EFRR w ramach programu Interreg V-A Republika Czeska – Polska.

