

KVETOUČÍ LOUKA V HRÁDKU NAD NISOU

– VYHODNOCENÍ A DOPORUČENÍ

Petra Šilberská

Kooperační síť "Kvetoucí louky" / Sieć współpracy "Kwitnące Łąki" CZ.11.4.120/0.0/0.0/20_032/0002849
Projekt je podpořen z programu Interreg V-A Česká republika – Polsko, který je spolufinancován z EFRR.

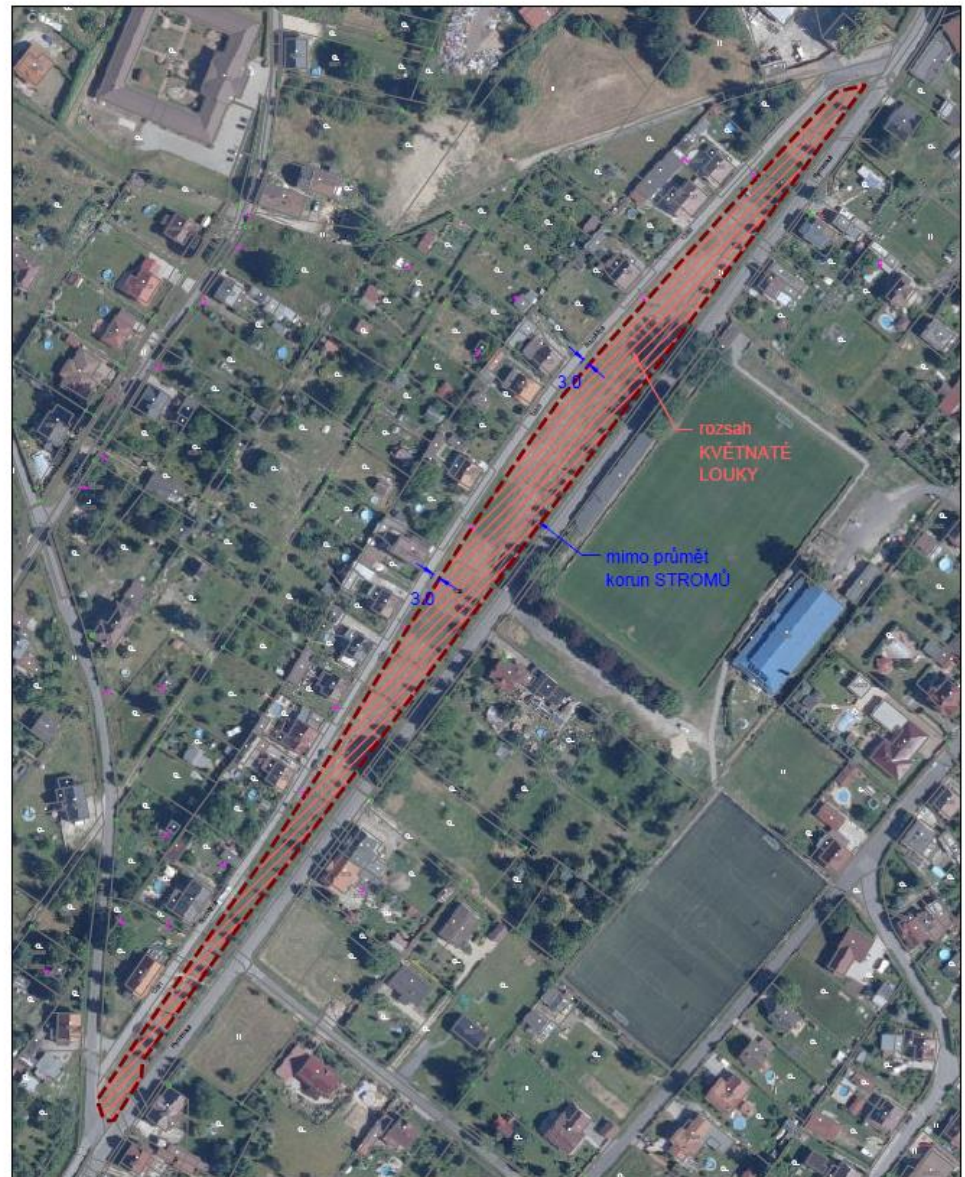


PŘEKRAČUJEME HRANICE
PRZEKRACZAMY GRANICE
2014—2020



EVROPSKÁ UNIE / UNIA EUROPEJSKA
EVROPSKÝ FOND PRO REGIONÁLNÍ ROZVOJ
EUROPEJSKI FUNDUSZ ROZWOJU REGIONALNEGO

Projekt květnaté louky v Hrádku nad Nisou



Název projektu
KVĚTNATÁ LOUKA V OBCI HRÁDEK NAD NISOU

Lokalita
Parc.č. 129, 130, k.ú. Donín u Hrádku nad Nisou, okres Liberec

Vypracovala
Ing. Petra Šilberská - Ateliér Prostory

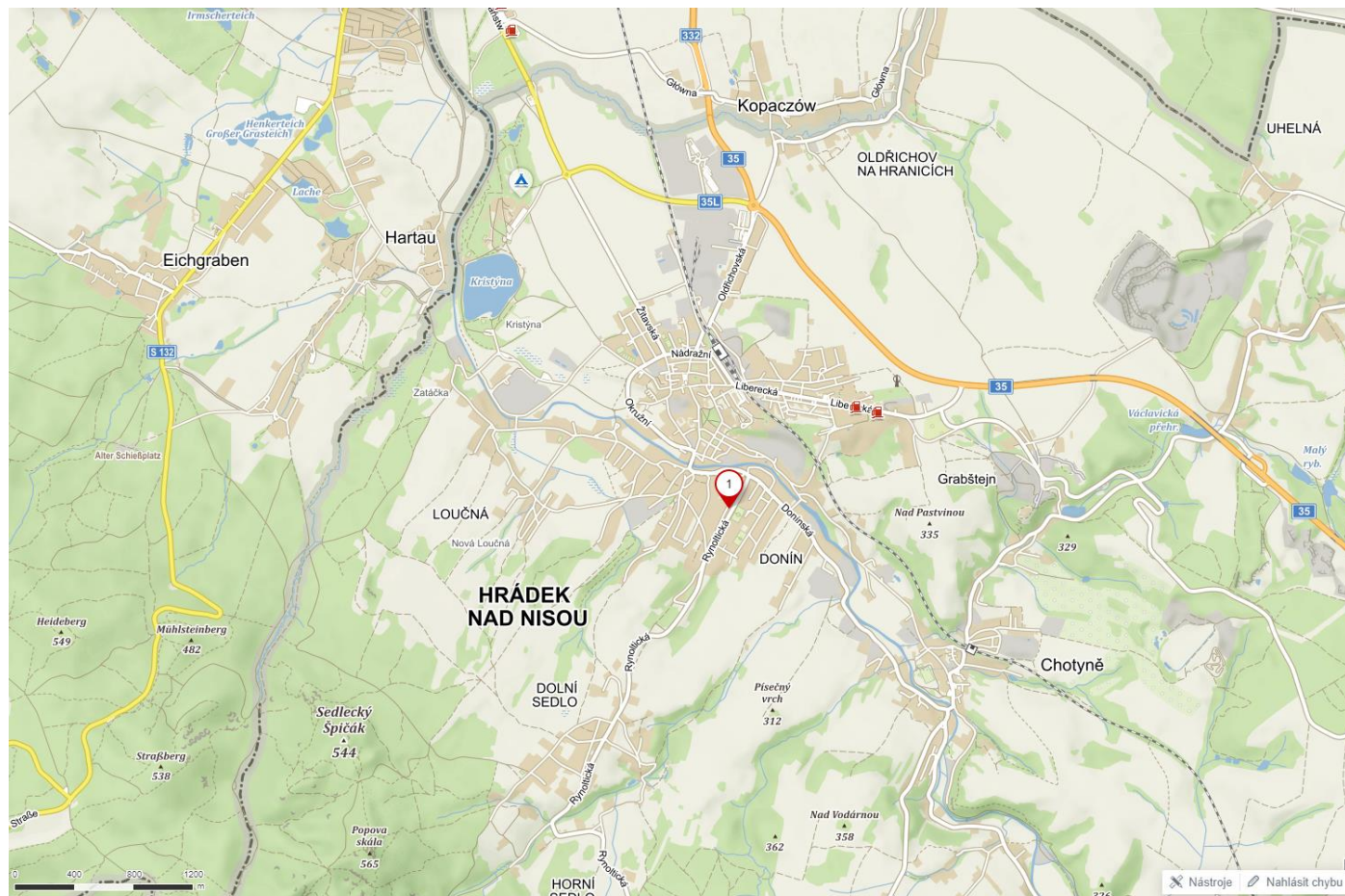
Datum
XI/2021



Měřítko:



Lokalita



Lokalita



Původní
stav



Původní stav



***0,76ha
Nadzemní i podzemní
inženýrské sítě,
Po straně stromy
Parkování***

Původní
stav



Realizace
04/2022



Realizace
04/2022



Realizace 04/2022

VYBRANÁ SMĚS

Trávy 70%: Psineček obecný (*Agrostis capillaris* 'Polana') 3%, Psárka luční (*Alopecurus pratensis* 'Zuberská') 1%, Tomka vonná (*Anthoxanthum odoratum*) 3%, Ovsík vyvýšený (*Arrhenatherum elatius*) 2%, Třeslice prostřední (*Briza media*) 2%, Pohánka hřeбенitá (*Cynosurus cristatus* 'Rožnovská') 5%, Srha laločnatá (*Dactylis glomerata* 'Otello') 1%, Metlice trsnatá (*Deschampsia caespitosa*) 3%, Kostřava luční (*Festuca pratensis* 'Otava') 12%, Kostřava červená pravá (*Festuca rubra rubra* 'Tagera') 16%, Kostřava červená (*Festuca rubra trichophylla* 'Viktorka') 8%, Bojínek luční (*Phleum pratense* 'Sobol') 1%, Lipnice luční (*Poa pratensis* 'Balin') 10%, Trojštět žlutavý (*Trisetum flavescens* 'Horal') 3%

Byliny 25,3%: Řepík lékařský (*Agrimonia eupatoria*) 0,9%, Řebříček obecný (*Agrimonia procera*) 0,5%, Rmen barvířský (*Anthemis tinctoria*) 0,5%, Bukvice lékařská (*Betonica officinalis*) 0,9%, Zvonek klubkatý pravý (*Campanula glomerata*) 0,3%, Kmín kořený (*Carum carvi* 'Prochan') 0,5%, Chrpa modrá (*Centaurea cyanus*) 0,2%, Chrpa luční (*Centaurea jacea*) 0,3%, Chrpa čekánek (*Centaurea scabiosa*) 0,2%, Škarda dvouletá (*Crepis biennis*) 0,1%, Mrkev obecná (*Daucus carota* 'Táborská žlutá') 0,3%, Hvozdík kartouzek (*Dianthus carthusianorum*) 1,3%, Hvozdík kropenatý (*Dianthus deltoides*) 0,8%, Tužebník obecný (*Filipendula vulgaris*) 0,5%, Svízel bílý (*Galium album*) 0,6%, Svízel syřišový (*Galium verum*) 0,5%, Třezalka tečkovaná (*Hypericum perforatum*) 1,2%, Chrastavec rolní (*Knautia arvensis*) 1,3%, Máchelka podzimní (*Leontodon autumnalis*) 0,5%, Máchelka srstnatá (*Leontodon hispidus*) 0,4%, Kopretina bílá (*Leucanthemum vulgare*) 4%, Len vytrvalý (*Linum perenne*) 0,3%, Kohoutek luční (*Lychnis flos-cuculi*) 0,2%, Smolníčka obecná (*Lychnis viscaria*) 0,5%, Dobromysl obecná (*Origanum vulgare*) 0,9%, Máč vlčí (*Papaver rhoeas*) 0,1%, Jitrocel kopinatý (*Plantago lanceolata*) 0,2%, Jitrocel prostřední (*Plantago media*) 0,1%, Mochna stříbrná (*Potentilla argentea*) 0,7%, Mochna přímá (*Potentilla recta*) 0,8%, Černoohlávek obecný (*Prunella vulgaris*) 1,2%, Šalvěj luční (*Salvia pratensis*) 1,5%, Šalvěj přeslenitá (*Salvia verticillata*) 0,5%, Krvavec menší (*Sanguisorba minor*) 0,5%, Krvavec toten (*Sanguisorba officinalis*) 0,2%, Silenka nadmutá (*Silene vulgaris*) 1,7%, Kozí brada luční (*Tragopogon pratensis*) 0,1%

Jeteloviny 4,7%: Úročník bolhoj (*Anthyllis vulneraria* 'Pamir') 0,5%, Hrachor luční (*Lathyrus pratensis*) 0,2%, Štírovník růžkatý (*Lotus corniculatus* 'Táborák') 1,6%, Tolice dětelová (*Medicago lupulina* 'Ekola') 0,1%, Vičenec ligrus (*Onobrychis viciifolia* 'Višňovský') 1,6%, Jetel luční (*Trifolium pratense* 'Start') 0,2%, Vikev ozimá panonská (*Vicia pannonica* 'Dětenická Panonská') 0,2%, Vikev huňatá (*Vicia villosa* 'Ozimá Rea') 0,3%

Doporučený výsevek: 4-5 g/m²



Realizace
04/2022



Realizace 04/2022



Kontrolní den
6/2022



Kontrolní den 8/2022



Kontrolní den
8/2022



Exkurze 6/2023



Exkurze 6/2023



Kontrolní den
6/2023



Kontrolní den
6/2023



Fota
9/2023



Horší stránka

- Lokální zaplevelení
- Ponechání posečené hmoty na místě
- Lokální sečení na krátko



DOPORUČENÍ



- Lokální odplevelení (mechanické)/seč před výsevem plevelů
- **VŽDY odvoz posečené hmoty**
- **VYKOMUNIKOVAT sečení na krátko** s místními rezidenty (častou seč zvládnou pouze traviny, tedy porost postupně zchudne o byliny)
- **seč přelom KVĚTEN/ČERVEN (červenec) a ZÁŘÍ (říjen) – dle výskytu živočichů/regulaci trav**
- **nesekat v době horka nad 26°C**
- **v době sucha sekat na vysoko, nad 10cm**
- **sekat lehčí mechanizací** (prevence proti zhutnění půdy)
- možná **INSTALACE POZOROVACÍCH PRVKŮ** (pro zatraktivnění záměru pro rezidenty)
- možné **VZDĚLÁVACÍ** procházky pro veřejnost
- **ZAPOJENÍ** projektu/tématu **ADAPTACE NA KLIMA** do škol či jiných programů

FOTA

©

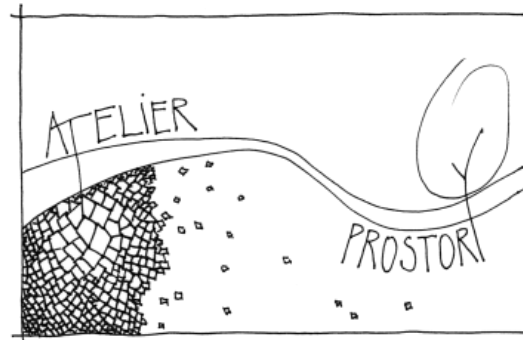
JIB s.r.o.

Roman Sedlacek

Pavel Nývlt

Petra Šilberská

DĚKUJI ZA POZORNOST



Prostory kolem nás a v nás

Zahrady - Veřejné prostory – Lidské prostory - Krajina

- Obnova funkční krajiny
- Návrh péče o zeleň
- Navrhování zahrad a veřejné zeleně
- Design veřejných prostranství pro lidi
- Přírodní zahrady – poradenství, certifikace

Ing. Petra Šilberská - Atelier Prostory

T: +420 603 964 800;

E: AtelierProstory@gmail.com,

[Http://atelierprostory.cz](http://atelierprostory.cz)